

# MONTHLY MEMBERSHIP PROGRESS REPORT

District 111RS

Results as of: 12/31/2025

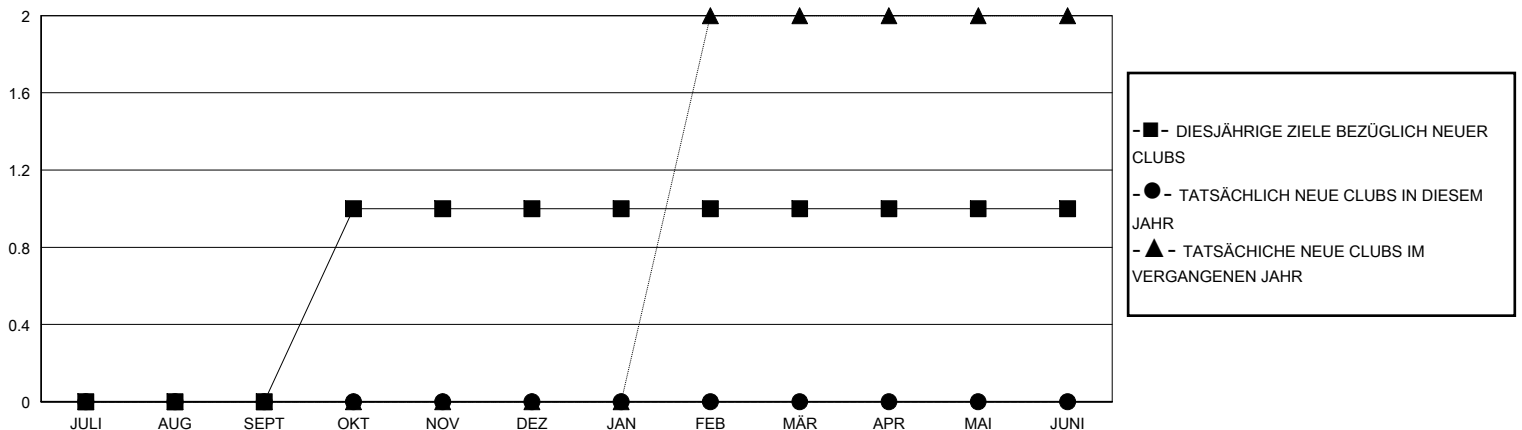
GMT:

STANDORT GERMANY

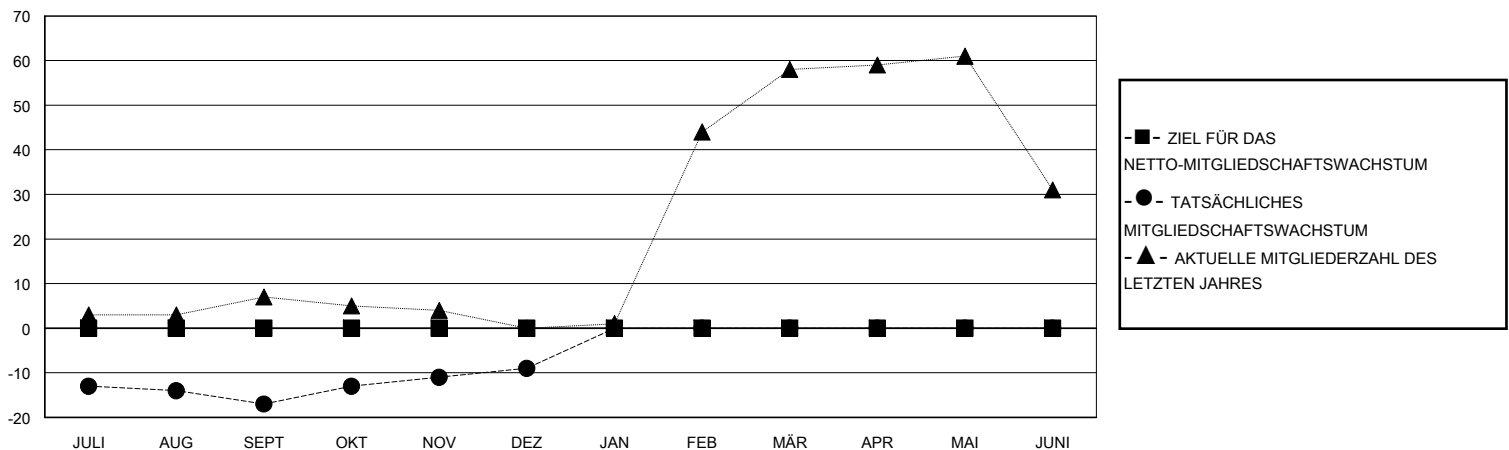
GMT KONST. GEB.:

| Clubs                    |                 |            |                  | Pro Mitglied             |  |                                       |   |
|--------------------------|-----------------|------------|------------------|--------------------------|--|---------------------------------------|---|
| ERGEBNISSE FÜR 2025-2026 |                 |            |                  | ERGEBNISSE FÜR 2025-2026 |  |                                       |   |
| QUARTAL                  | ZIEL NEUE CLUBS | NEUE CLUBS | AUFGELOSTE CLUBS | QUARTAL                  | ZIEL FÜR DAS NETTO-MITGLIEDSCHAFTSWACHSTUM | TATSÄCHLICHES MITGLIEDSCHAFTSWACHSTUM | AKTUELLE ANZAHL ABGEMELDETER MITGLIEDER (einschließlich Transfermitglieder) |
| JULI/AUG/SEPT            | 0               | 0          | 0                | JULI/AUG/SEPT            | 0  | 17                                    | 32  |
| OKT/NOV/DEZ              | 1               | 0          | 0                | OKT/NOV/DEZ              | 0  | 32                                    | 21  |
| JAN/FEB/MÄR              | 0               | 0          | 0                | JAN/FEB/MÄR              | 0  | 0                                     | 0   |
| APR/MAI/JUNI             | 0               | 0          | 0                | APR/MAI/JUNI             | 0  | 0                                     | 0   |

ZIELE UND TATSÄCHLICHE NEUE CLUBS KUMULATIV



ZIELE UND TATSÄCHLICHE MITGLIEDER KUMULATIV



ABGEMELDETE CLUBS: 0

31 VON 84 CLUBS HABEN 1 ODER MEHR NEUE MITGLIEDER AUFGENOMMEN

## GESCHLECHTERVERTEILUNG

MANN 1,909 (74.45%)  
FRAU 655 (25.55%)

## AUSGETRETENE MITGLIEDER

|                |           |
|----------------|-----------|
| VERSTORBEN     | 16        |
| CLUB AUFGELOST | 0         |
| SONSTIGES      | 37        |
| <b>GESAMT</b>  | <b>53</b> |

[KLICKEN SIE HIER FÜR KUMULATIVE MITGLIEDSCHAFTSDATEN](#)

|   |    |
|---|----|
| GESAMTANZAHL DER MITGLIEDER IN EINER FAMILIENEINHEIT                        | 64 |
| FAMILIENMITGLIEDER, DIE NUR DIE HÄLFTE DER INTERNATIONALEN BEITRÄGE ZAHLTEN | 33 |